

## DOCUMENTO TÉCNICO

Rev. 23.1

**SERIE**  
**Q4522H PiLOFLEX**
**PILONA HIDRÁULICA AUTOMÁTICA**  
**URBANA USO INTENSIVO**


### CARACTERÍSTICAS GENERALES

- Pilona urbana hidráulica automática de uso intensivo
- Pilona flexible fabricada mediante composición de **polímero elastomérico** de alta resistencia al impacto. Resistente a los UV.
- **Grado de protección IP68**
- Pílon color RAL a elegir
- Opción luz interior al pílon (pílon iluminado)

### RECOMENDACIONES DE USO

- Control de acceso en zonas urbanas de tráfico muy intensivo con pílon flexible.

### CARACTERÍSTICAS TÉCNICAS

<b>Diámetro del pílon</b>	220 mm
<b>Altura del pílon</b>	450 mm
<b>Espesor del pílon</b>	Aprox. 12,5 mm
<b>Material pílon</b>	Composición de poliuretano
<b>Características del material</b>	Formulación concebida para obtener un excelente comportamiento a la flexión, fatiga y rigidez. Excelente resistencia al impacto (rotura, corte). Incluye cinta reflectante blanca tipo RA2.
<b>Tratamiento del pílon</b>	Pintado (Ral personalizable). Resistencia a los UV
<b>Envolvente chasis</b>	Guías interiores del chasis fabricadas en acero inoxidable
<b>Tapa exterior</b>	Fundición de aluminio tratado antideslizante
<b>Tiempo de Subida del Pílon</b>	3 seg *
<b>Tiempo de Bajada del Pílon</b>	2 seg *
<b>Protección IP (todo el equipo)</b>	IP68
<b>Ciclo de trabajo</b>	Uso intensivo
<b>Temperatura funcionamiento</b>	-30°C +60°C
<b>Sensores finales de carrera</b>	Magnéticos
<b>Peso</b>	90 Kg

\* Tiempos ajustables según instalación

### CARACTERÍSTICAS ELÉCTRICAS

Armario de control	PD-H, PSR-652V
Alimentación	230VAC 50-60Hz 1,5Kw
Motor	Monofásico 230V 50-60Hz 1,1Kw
Protecciones maniobra	Sensor bucle magnético, fotocélula

### OPCIONES

Luz interno al pilón. El pilón se ilumina completamente  
 Sensor de detección manipulación pilona

### PROPIEDADES A DESTACAR

Pilón de alta resistencia flexible con memoria (evita daños a vehículos en colisiones)

Sensores finales de carrera magnéticos sin contacto físico

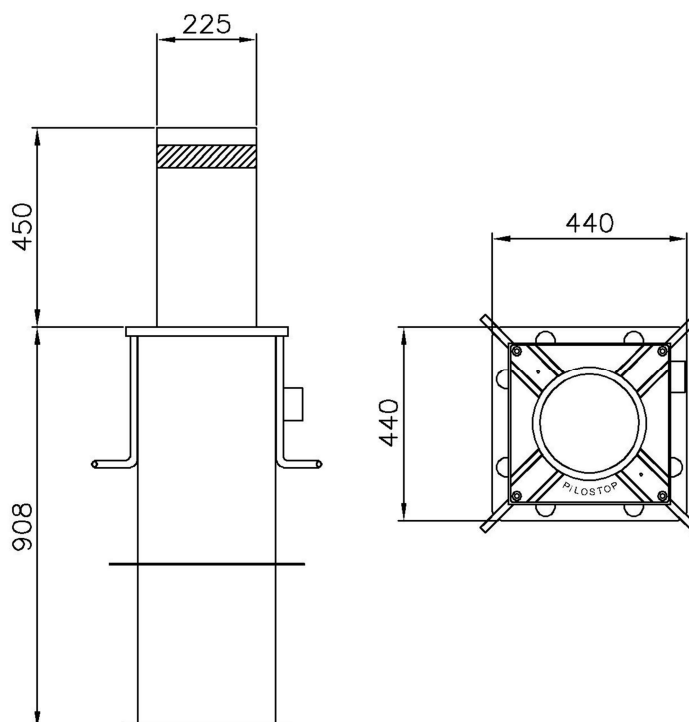
Cuadro eléctrico con:

- Protección diferencial y térmica
- Protección eléctrica de todos los periféricos
- Lógica de programación personalizable
- Detección y visualización de averías codificadas
- Preparado para tareas de mantenimiento

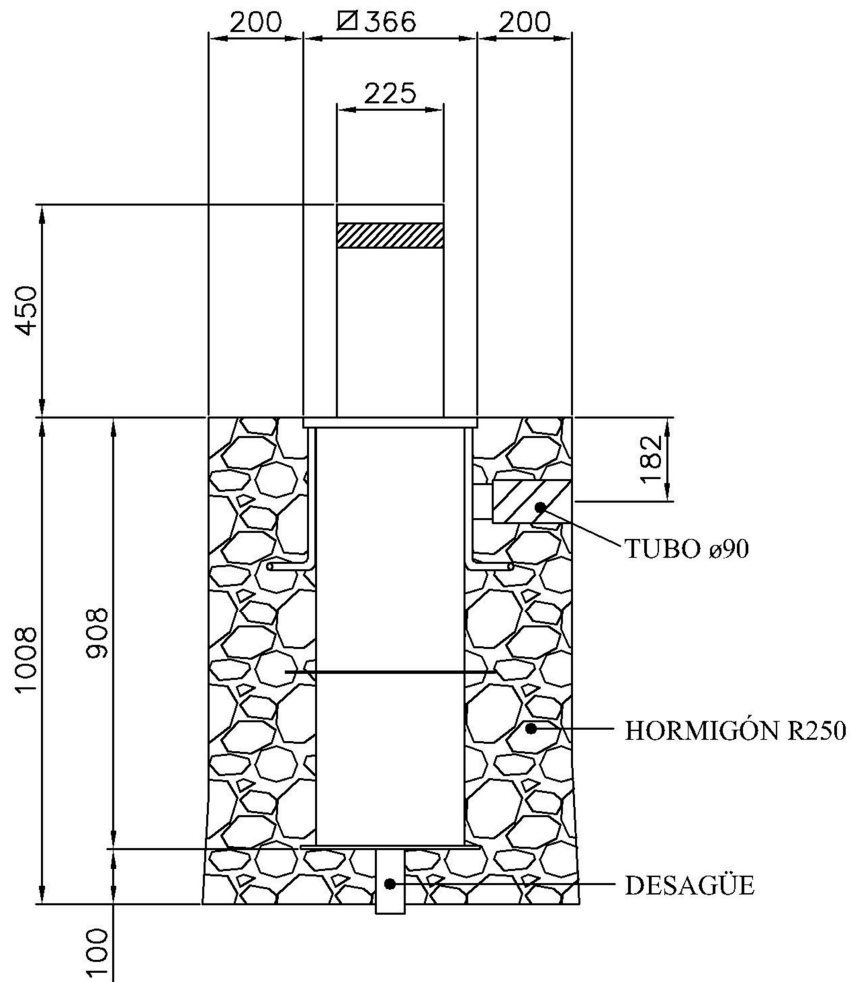
Mínimo mantenimiento

Equipo eléctrico e hidráulico ubicado en armario de control (gran fiabilidad, fácil reparación y mantenimiento) **protección IP68**

### DIMENSIONES SERIE Q4522H PILOFLEX



**OBRA CIVIL SERIE Q4522H PILOFLEX**



PILOSTOP S.L. se reserva los derechos de modificación de este documento sin previo aviso.